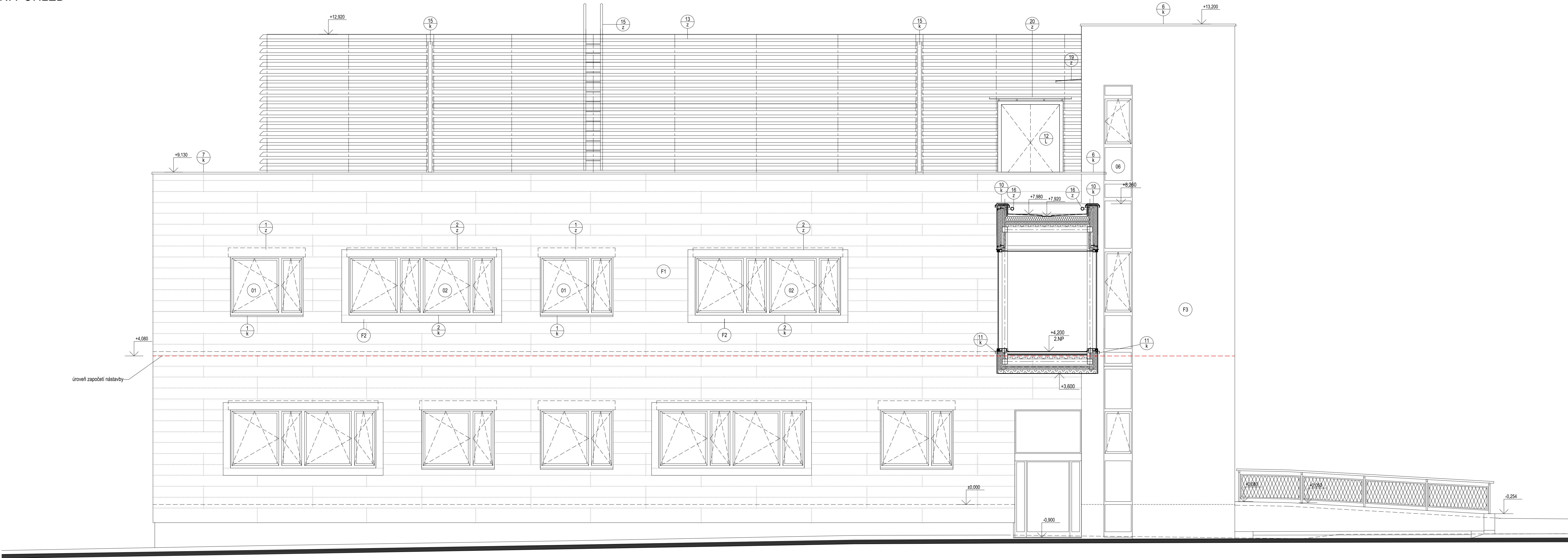
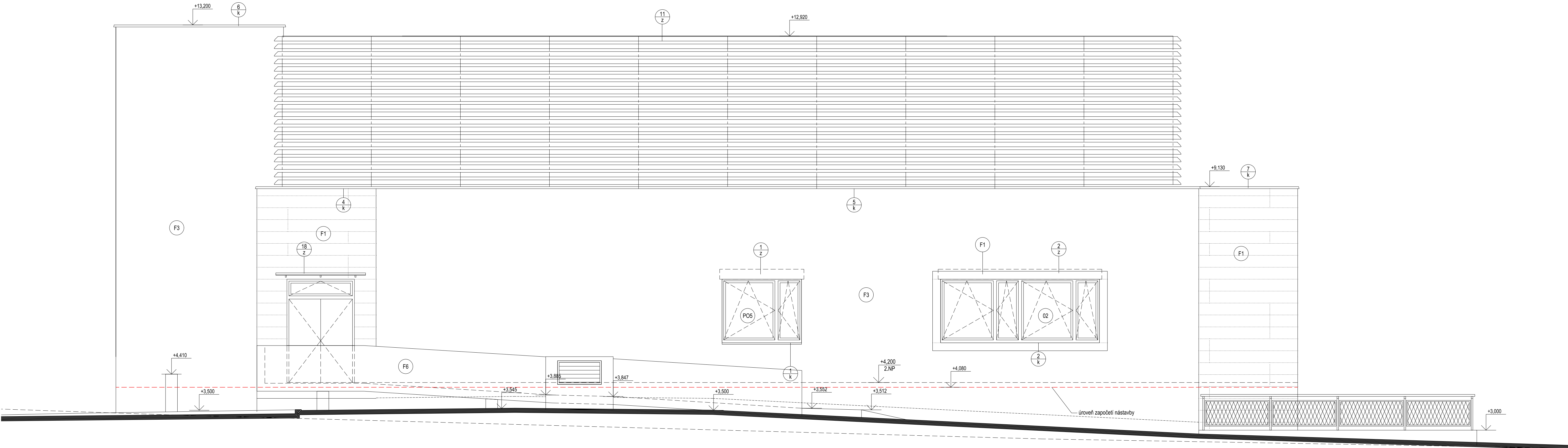


Nástavba operačních sálů a sterilizace na dvorním traktu laboratoří Městské nemocnice a.s. Dvůr Králové nad Labem

JIŽNÍ POHLED



SEVERNÍ POHLED



- Povrchové úpravy:
- F1 cementováštině desky - barva žlutá
 - F2 cementováštině desky - barva antracitová
 - F3 silikonová omítka (zrnitost 1,5) - tmavě šedá (antracitová)
 - F4 silikonová omítka s pojivky na bázi pryskyřice - tmavě šedá (antracitová)
 - F5 kompozitní hliníkový panel - A2
 - F6 pohledový beton

AKTUALIZACE DOKUMENTACE - 2020				± 0,000 = 347,70 m n.m. BpV	
VEDOUČÍ PROJEKTU: ING. ARCH. TEREZA JIRÁSKOVÁ		HLAVNÍ INŽENÝR PROJEKTU: ING. JIŘÍ HÁJEK		ATELIER HI & ATELIER HÁJEK s.r.o. JIZNÍ 878, 500 03 HRADEC KRÁLOVÉ IČO: 64762374, DIČ: CZ 64762374 tel./fax: +420 495540539, e-mail: hi@hihbc.cz	
ZODPOVĚDNÝ PROJEKTANT ING. JIŘÍ HÁJEK		VYPRACOVAL ING. ARCH. T. JIRÁSKOVÁ			
PROJEKTOVÝ PRŮBĚH ING. JIŘÍ HÁJEK		KONTROLOVAL ING. JIŘÍ HÁJEK		ČÍSLO ZAKÁZKY 41-41-2016	
INVESTOR: Kralupy nad Vltavou, Pivovarské náměstí 1245, 500 03 Hradec Králové				Druhú PROJEKTU: PROJEKT DPS STAVEBNÍ ČÁST	
Nástavba operačních sálů a sterilizace na dvorním traktu laboratoří Městské nemocnice a.s. Dvůr Králové nad Labem				MĚŘÍTKO: 1:50	
POHLEDY - SEVERNÍ A JIŽNÍ				PŘÍLOHA: D1.1b.9	